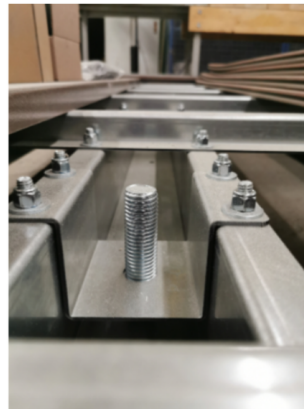


Exemple avec revêtement composite



*Ce boulon 1" renversé permet au deck de s'élever jusqu'à 12 pouces de hauteur (au sol le patio fait 8 pouces)

TriceraDeck

Fiche Technique

Structure de patio permanent

Cette structure de patio est conçue pour être utilisée dans diverses configurations : directement au sol sur gravier, sur de petites dalles ou blocs de béton, des sonotubes, une structure existante ou des pieux vissés etc. La structure est entièrement assemblée par boulonnage, sans aucune soudure et fabriquée en acier galvanisé visant une robustesse et une durabilité supérieure. **Facile à installer avec plan et boulonnerie fournie.**

Modèle Illustré: 147" x 145.5" x 8" (12pi x 12pi)

****Toutes dimensions possibles, prix sur demande****

Matériaux

Chassis : Fabriqué en acier galvanisé G90, rendu invisible une fois le patio installé.

Contour apparent : Réalisé en acier galvanisé satiné. Une peinture de finition peut être faite sur demande (couleur au choix).

Capacité de charge répartie

Modèle standard : Jusqu'à 7000 lbs

Modèle pour spa : Jusqu'à 10 000 lbs

Garantie : 25 ans

Nos produits s'adapte à toute épaisseur de revêtement. Que vous optiez pour du contreplaqué de 5/8 po ou des planches jusqu'à 3 po d'épaisseur, nous pouvons concevoir des structures sur mesure pour répondre à vos exigences spécifiques.



TRICERN STEEL